

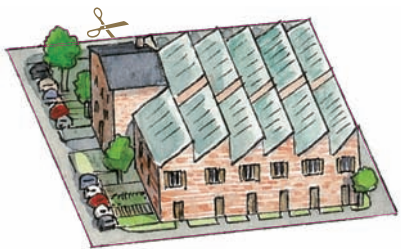
dans la peau du maire

Tu dois faire construire 100 nouveaux logements en respectant les règles d'urbanisme énoncées dans le cahier.

Réfléchis bien, puis découpe et colle les vignettes nécessaires sur la double page 7 du cahier d'ariena.



Espace de nature

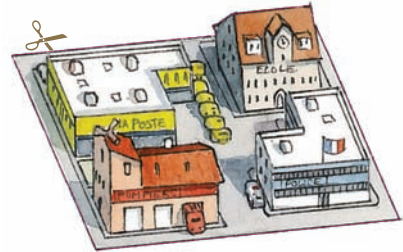


Usine rénovée

- Environ 100 logements par hectare
- 10 m de hauteur
- Réseau souterrain moyennement long



Aire de loisirs



**Service public :
pompiers, école, police...**

- 16 m de hauteur



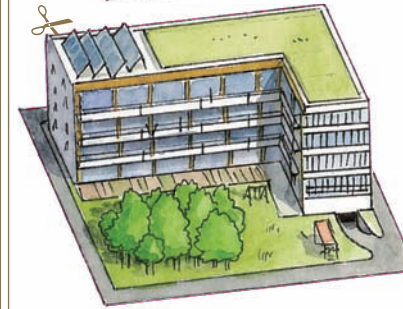
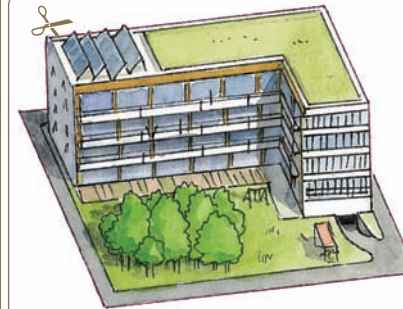
Commerces de proximité

- 10 m de hauteur



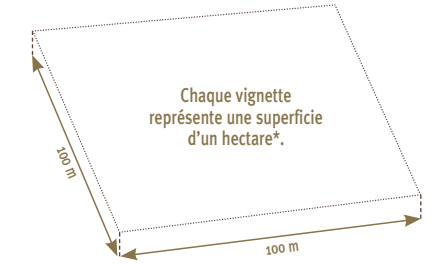
Maisons individuelles

- Environ 20 logements par hectare
- Entre 8 et 10 m de hauteur
- Réseau souterrain très long



Petit immeuble

- Environ 120 logements par hectare*
- Entre 8 et 17 m de hauteur
- Réseau souterrain moyennement long



Grand immeuble

- Environ 100 logements par hectare*
- Plus de 20 m de hauteur
- Réseau souterrain moyennement long